

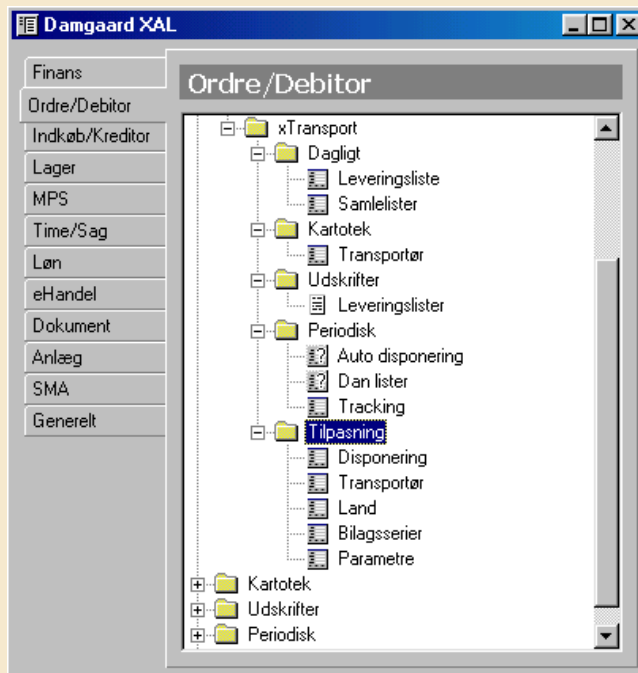
## Nøgleord:

- Forsendelsesstyring
- Generering af fragtbreve
- Transportlabels
- Samlelister / leveringslister
- Track and Trace
- Integration til de førende transportører

## Øvrige løsninger til Microsoft XAL:

- **Få XAL på din Pda**  
Med en terminal server og en Pda, kan du få små XAL skærbilleder på din Pda.
- **Prislistesystem**  
Oprettelse og vedligeholdelse af prislister i XAL. Integration og udskrivning af prislister via PageMaker.
- **xTime**  
Komme/gå styring, som er meget ligetil
- **xTegning**  
Tegningsstyring til ordremodul med udskrivning samt visning på skærm.

Læs mere på [www.systemcenter.dk](http://www.systemcenter.dk)



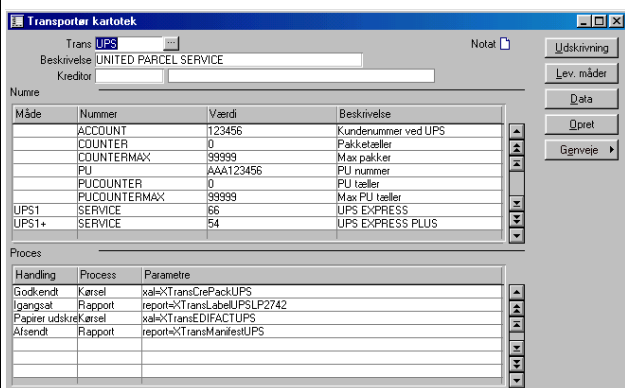
## Referencer:

Vi har 5 referencer til denne løsning.

## Få styr på logistikken med xTransport

Med xTransport får du muligheden for at optimere forretningsgangene omkring forsendelser i din virksomhed.

Vil du gerne vide, hvilke varer der er i hvilke pakker. Hvilke pakker der var i hvilke forsendelser eller hvilke forsendelser der blev sendt med en given transportør. Disse ting kan xTransportløsningen hjælpe dig med.



Funktionalitet som samlelister, fragtbreve, transportlabels, track and trace håndteres som standard.

Løsningen kan integreres med samtlige transportører i verden, men har i dag løsninger til United Parcel Service, BlueWater/ICL, Apost, GLS og DPD.

## Priser:

xTransport	15.000 kr
Installation	5.000 kr
Abonnement pr. år.	3.000 kr
1. år gratis	
Ny transportør	5.000 kr

## MICROSOFT XAL

### **Teknik:**

Løsningen er udviklet til Microsoft XAL Version og 3.5 (såvel DK som UK bund). Den kan leveres til ældre versioner af XAL'en mod betaling.

Løsningen består af

- 10 + 7 kartoteker
- 15 skærbilleder
- 14 rapporter
- 35 Kørsler og 2 søgninger

### **Forudsætninger:**

- Finans
- Lager
- Ordre
- Debitor
- Basisudvikling

### **Abonnement:**

Tegning af abonnement indeholder sikkerhed for at løsningen virker i næste version af dit Microsoft software.

Abonnement sikrer at du modtager alle nye ændringer til din løsning.

Vores løsninger følger Microsoft versionen. Nye versioner af din løsning kommer sammen med nye versioner af dit Microsoft software.

### **Installation, opsætning og undervisning:**

Installation og opsætning vil foregå via Remote opkobling. Det betyder, at vi enten overtager din eller anden ledig pc'er eller også får vi midlertidig adgang til jeres server.

Såfremt løsningen kræver yderligere undervisning kan dette ske efter aftale og mod beregning.